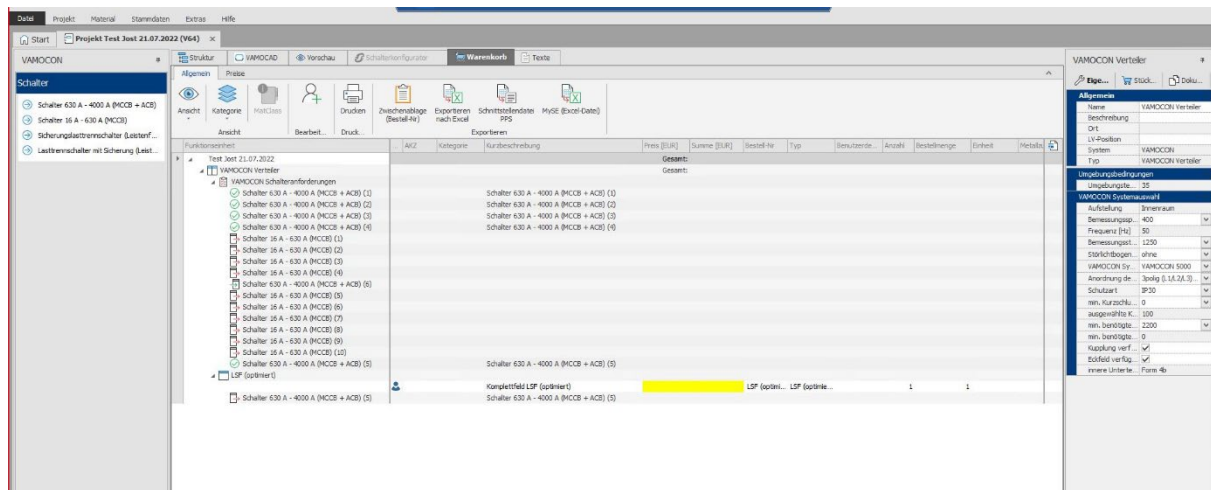


## Presseinformation

### Schneider Electric und Sedotec erweitern Kooperation im digitalen Schaltschrankbau! Software-Schnittstelle ermöglicht anbieterübergreifende Datendurchgängigkeit.

Ladenburg, 19. August 2022



**Der Tech-Konzern Schneider Electric und der Systemhersteller Sedotec weiten ihre Kooperation aus. Mit der Einrichtung einer Software-Schnittstelle zwischen den Schaltschrank-Konfigurationsprogrammen beider Unternehmen ist es nun möglich, Schaltgeräte von Schneider Electric ohne Datenverlust oder Mehraufwand mit dem Schaltlagensystem VAMOCOON von Sedotec zu kombinieren.**

Die Kooperation der beiden Unternehmen ermöglicht es Elektroplanern und Schaltanlagenbauern, Ergebnisse aus der Netzberechnungssoftware Caneco BT SE von ALPI, oder im Schneider Electric Konfigurator erstellte Bauteilelisten mit ihren räumlichen und technischen Anforderungen in den Sedotec Schaltanlagen-Konfigurator zu laden. Dort wird die korrekte Dimensionierung der Schaltanlage bestimmt. Da jede manuelle Übertragungsarbeit entfällt, reduzieren sich die Fehleranfälligkeit und der Zeitaufwand für den Anwender, da keine Informationen mehr doppelt eingegeben werden müssen. Es ist direkt sichergestellt, dass die Lösung umsetzbar ist, also dass die Schaltgeräte in die gewählte Schaltanlage passen und die konfigurierte Anlage der aktuellen Schaltanlagennorm IEC 61439-1 und -2 entspricht.

Dank der neuen Schnittstelle können Anwender nun die Ergebnisse aus dem Sedotec Konfigurator wieder in die Schneider Software importieren und so beispielsweise in den automatisch erstellten Ausschreibungstext für den Elektroplaner integrieren. Die Stücklisten bilden einen gemeinsamen Warenkorb, sodass der Komplettpreis für die Budgetierung der Anlage direkt ersichtlich ist.

Auch der Stromlaufplan für die Schaltanlage kann durch automatische Übergabe an die Software SEE Electrical von IGE+XAO erstellt und die Dokumentation lückenlos an den Gebäudebetreiber übergeben werden. Um die Nachhaltigkeit der Kooperation sicherzustellen, erhalten die Programme regelmäßige, aufeinander abgestimmte Updates. Änderungen an den zugrundeliegenden Regelwerken oder am Produktsortiment werden so direkt einbezogen und berücksichtigt.

Die Impact Company Schneider Electric hat in ihrem Softwareportfolio für Planung, Bau und Betrieb von Niederspannungsschaltanlagen bereits eine ganzheitliche horizontale Datendurchgängigkeit erreicht – von der Netzberechnung über die Konfiguration bis zur Erstellung eines Stromlaufplans. Die Kooperation eröffnet nun neue Möglichkeiten, um die Kombination von Schneider Electric Schaltgeräten und Sedotec Schaltanlagenssystemen in diese effiziente Planungsinfrastruktur aufzunehmen.

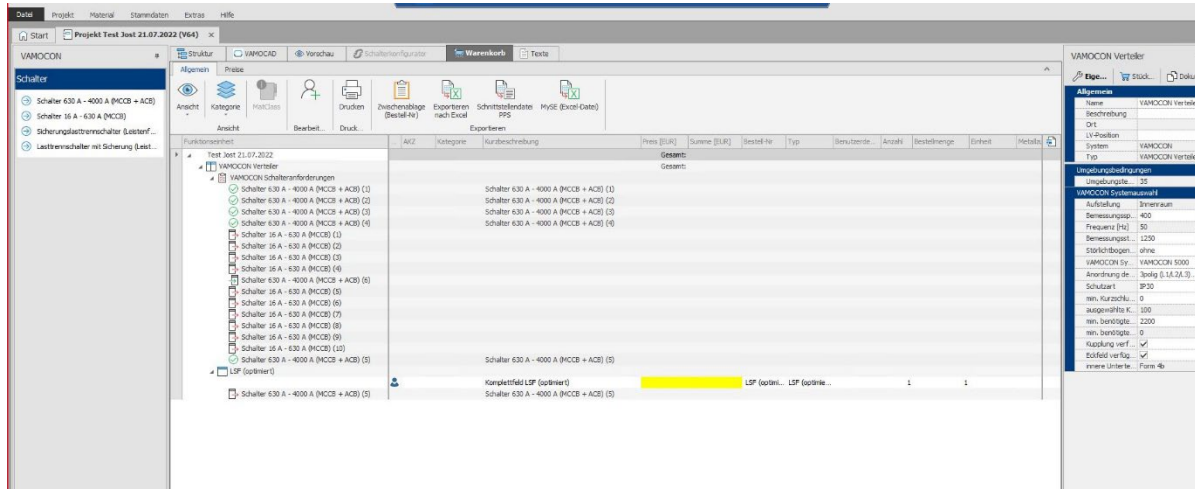
Auf der Light + Building (Halle 11.1, Stand D56), der Weltleitmesse für Licht und Gebäudetechnik, die vom 02. bis zum 06. Oktober 2022 in Frankfurt stattfindet, wird die Software-Schnittstelle einer breiten Öffentlichkeit vorgestellt. Interessenten können dort alle Neuheiten aus dem Produkt- und Lösungsportfolio für den Wohn- und Zweckbau von Schneider Electric kennenlernen. Mehr Informationen zu Schaltgeräten von Schneider Electric ([www.se.com/de](http://www.se.com/de)) sowie zu den Schaltanlagen des Kooperationspartners Sedotec ([www.sedotec.de](http://www.sedotec.de)) sind online verfügbar.

*385 Wörter, 2.839 Zeichen*

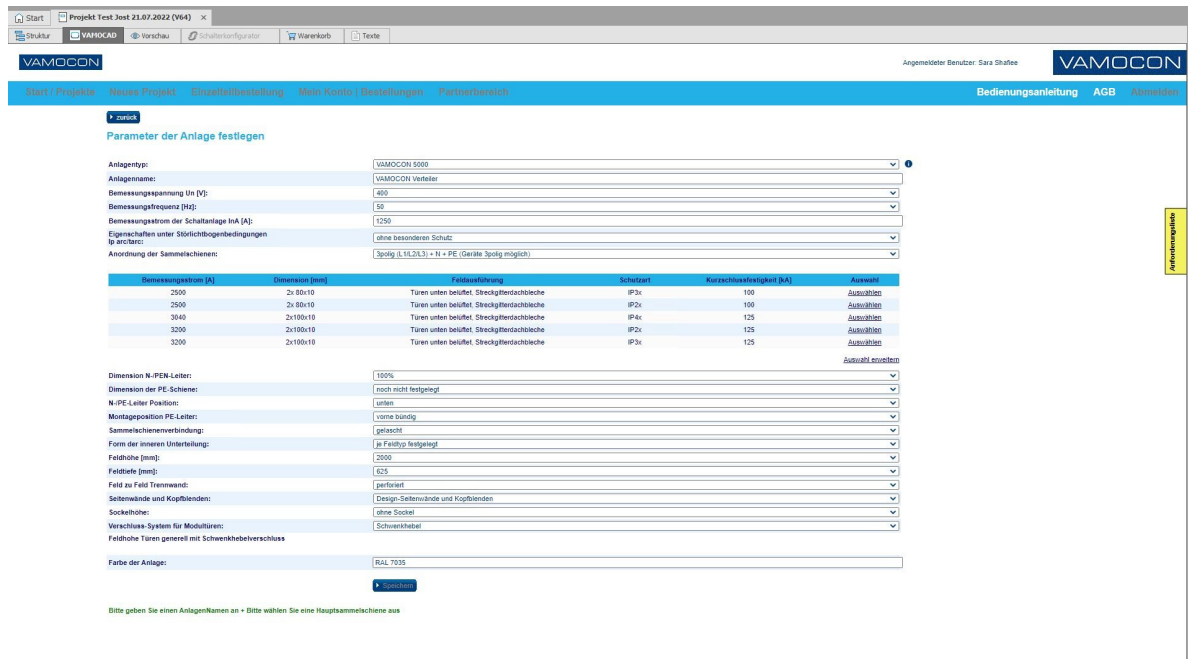
#### **Kontakt und Informationen:**

SEDOTEC GmbH & Co. KG  
Wallstadter Straße 59  
D-68526 Ladenburg

Bilderverzeichnis



Produktkonfigurator Ecoreal von Schneider Electric in dem Projekte anlegt, Geräte exakt definiert, Budgets erstellt und Ausschreibung generiert werden.



Produktkonfigurator Vamocad von Sedotec in dem Projekte anlegt, Schaltanlagen erstellt, Felder definiert, Budgets und Ausschreibung generiert werden.



Vamocon Schaltanlage mit Masterpact MTZ von Schneider Electric. Offene Leistungsschalter der neuesten Generation mit umfangreicher Energiemessung, Temperaturüberwachung und Steuerung.